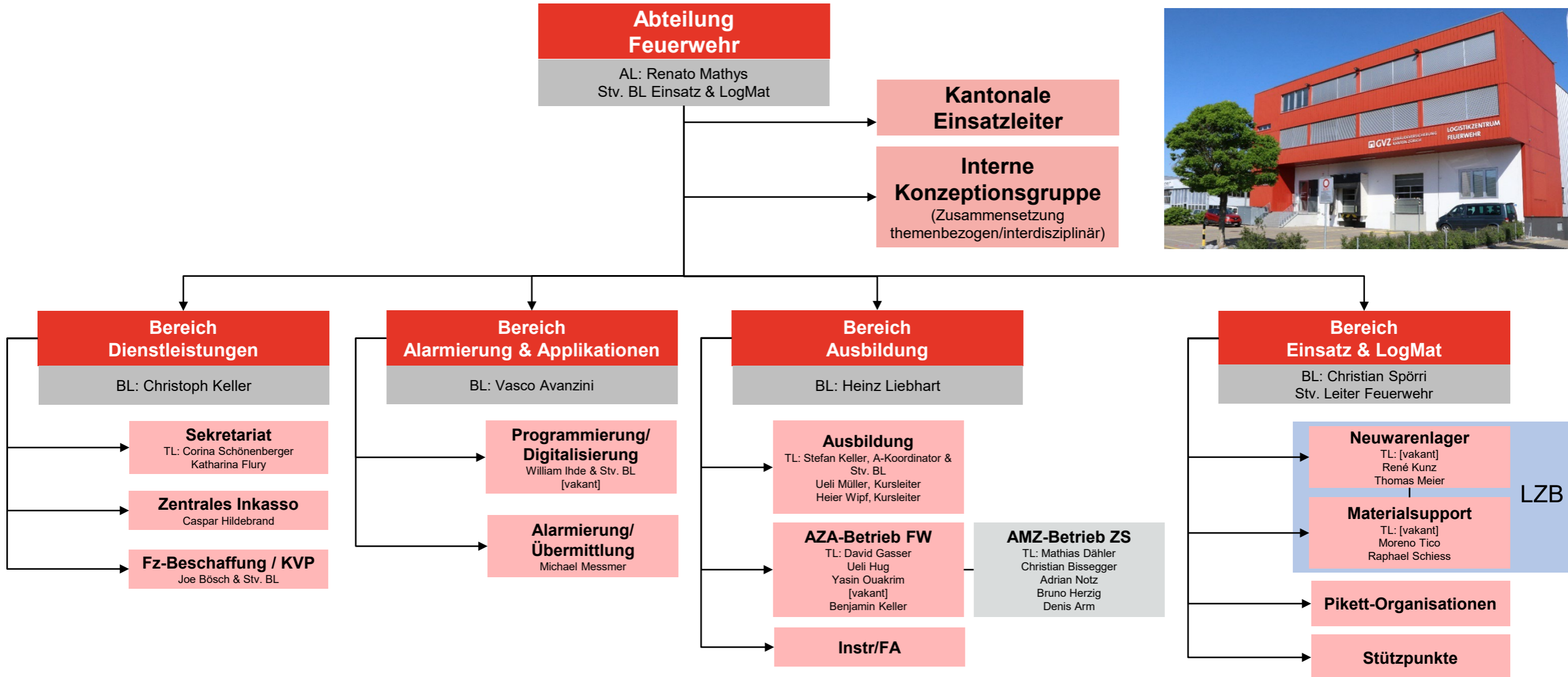




## FW-MA / MATERIALWART 2024

Christian Spörri  
Abteilung Feuerwehr  
Bereich Einsatz & LogMat  
Q1 2024

# Abteilung Feuerwehr, Stand: 04. April 2024



# LOGISTIKZENTRUM BACHENBÜLACH

## EIN ZENTRUM, ZWEI TEAMS, EIN THEMA: FW-MATERIAL



- Neuwarenlager
  - Einkauf Feuerwehrmaterial
  - Verkauf Feuerwehrmaterial
- Materialsupport
  - Kursmaterial
  - Stützpunktmaterial
  - Materialwartung
  - Pikett für Einsatz- und Notfallmaterial
  - Jugendfeuerwehr



René Kunz



Thomas Meier



Moreno Tico



Raphael Schiess

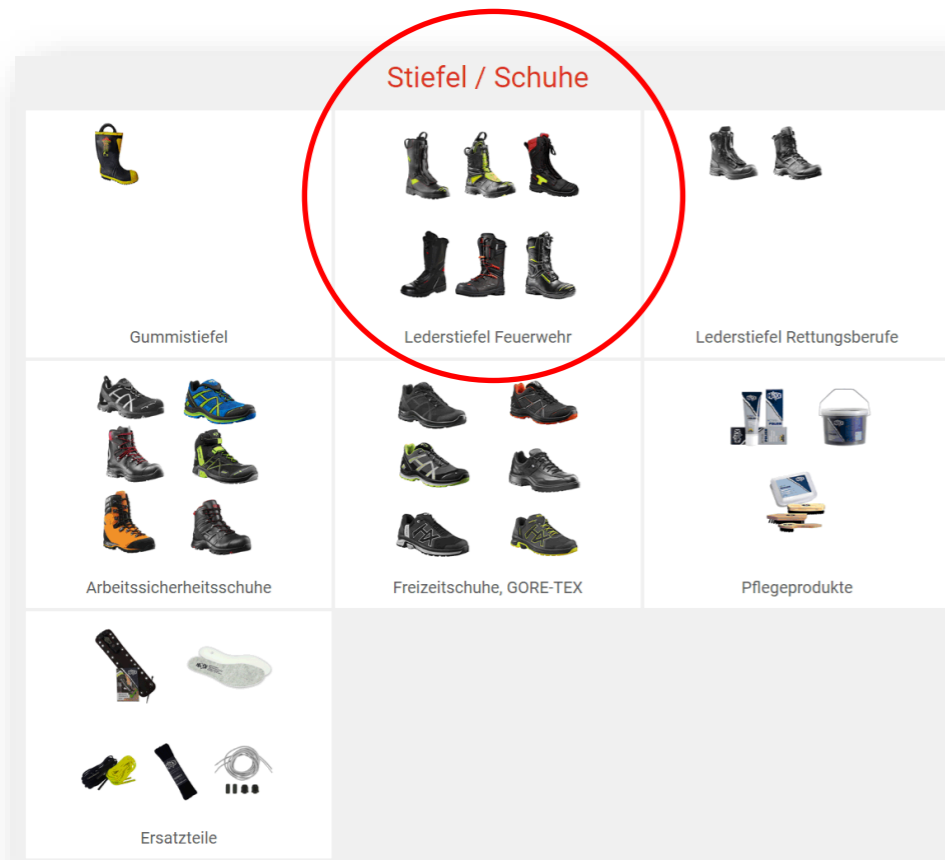
## SUBMISSION BRANDSCHUTZKLEIDUNG



- Die aktuelle Submission läuft noch bis maximal in das Jahr 2025.
- Es wurde daher bereits eine neue Submission in Angriff genommen, welche in der ersten Durchführung leider abgebrochen werden musste. Aufgrund der Komplexität wird eine externe Submissionsunterstützung beigezogen.
- Bis die Nachfolgesubmission greift, sind nur noch jene Brandschutzhosen mit Beintaschen ab aktuellem Lager erhältlich. Das Basismodell mit Reissverschluss ist weiterhin vollumfänglich erhältlich.

# SUBMISSION

## LEDERSTIEFEL FEUERWEHR



- Aktuell ist die Submission der Lederstiefel in der Auswertung. Tragversuche, der in Frage kommenden Modelle, wurden abgeschlossen.
- Die bisherige angebotene Lederstiefelvielfalt wird sich auf einen Anbieter mit einem Modell reduzieren.
- Andere Schuhmodelle, auch jene Lederstiefel mit anderer Schafthöhe, können weiterhin in der gewohnten Vielfalt bezogen werden.

## SUBMISSION

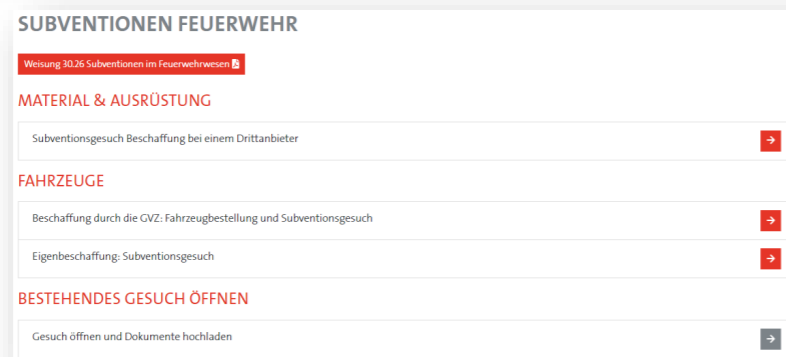
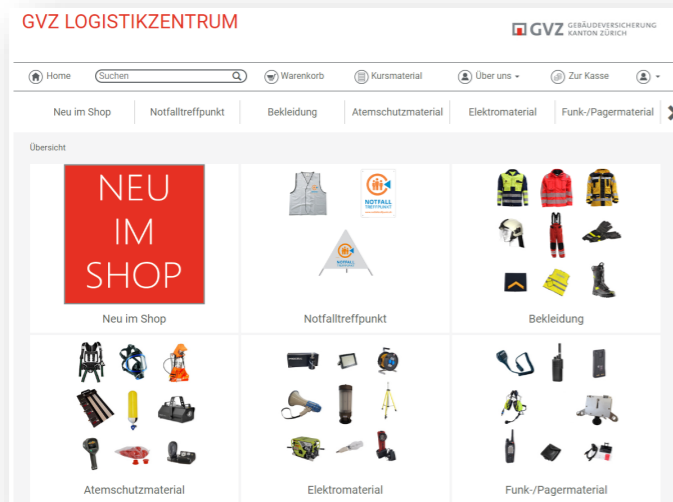
### NEUE ARBEITSBEKLEIDUNG BLAU/LEMON



- Ist seit 2023 im Lager erhältlich, zuvor erfolgte eine offizielle Testphase.
- Grosse Nachfrage vorhanden, wodurch die ausgeschriebene Menge wohl vor der Ablauffrist der Submission im Jahr 2027 erreicht sein wird.
- Die Nachfolgesubmission wird daher bereits wieder in Angriff genommen, um möglichst lückenfrei Kleidung anbieten zu können.

# SUBVENTION VON FEUERWEHRMATERIAL

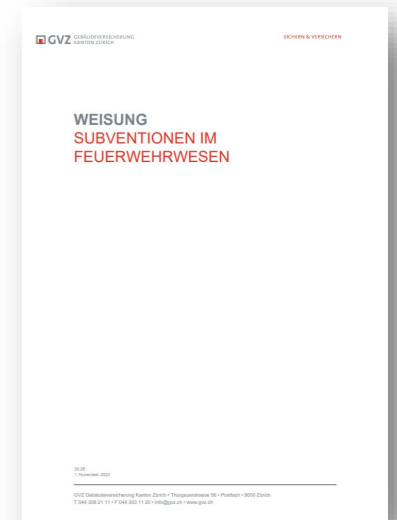
## HTTPS://SUBVENTIONEN.FEUERWEHR-GVZ.CH



- Subventionen erfolgen nicht automatisch, sondern auf Antrag.
- Egal ob bei Bestellungen über den Abashop oder bei einem Subventionsantrag über das Subventionsportal, es ist stets das dazugehörige Fahrzeug anzugeben. Andererseits wird eine nicht subventionsberechtigte Lagerbestellung angenommen.
- Bei persönlichen Schutzausrüstungsmaterial ist z.B. die Angabe «Neueintritt» notwendig.

# SUBVENTION VON FEUERWEHRMATERIAL

## ERSATZ VON MATERIAL GEMÄSS WEISUNG



### 2.3 Ersatz von Material

#### 2.3.1 Ablegereife (Ende der Lebensdauer)

1 Der Ersatz von Material nach Ablauf der «Ablegereife» ist subventionsberechtigt, sofern es noch in den geltenden Feuerwehr-Konzepten vorgesehen ist. Wird der Ersatz von ablegereifem Material durch die GVZ subventioniert, behält sich die GVZ den Einzug des zu ersetzenden Materials vor.

2 Die Erreichung der Ablegereife eines Artikels richtet sich nach den jeweils gültigen Normen und Herstellerangaben. Die einzelnen Fristen sind den Produktunterlagen zu entnehmen.

#### 2.3.2 Defektes Material

1 Artikel, die noch vor Erreichung der Ablegereife gemäss vorstehender Ziffer 2.3.1 infolge Beschädigung zwingend ersetzt werden müssen, sind subventionsberechtigt, sofern die Beschädigung nicht vorsätzlich oder grob fahrlässig herbeigeführt wurde. Der Bezug des Ersatzmaterials erfolgt im Austausch, d.h. der defekte Artikel ist der GVZ in ihr Eigentum zu übergeben.

2 Material, das im Nachbarschaftshilfe-Einsatz (unterstützende Feuerwehr) beschädigt wurde und ersetzt werden muss, ist subventionsberechtigt. Vor dessen Ersatz ist mit der GVZ (Materialsupport) Rücksprache zu nehmen.

- Es wird ausschliesslich Pflichtmaterial bei der Neuanschaffung, beim Erreichen der Ablegereife oder bei Defekt subventioniert.
- Die GVZ behält sich den Einzug des zu ersetzenden Materials vor, bzw. ist bei einer Neusubvention aufgrund Materialdefekt der GVZ das defekte Material zu übergeben (siehe Subventionsweisung).



## EINSATZ VON LÖSCHSCHÄUMEN

## PFAS – PER- UND POLYFLUORIERTER ALKYLVERBINDUNGEN

Abo Giftstoffe in Andelfingen

### Kanton untersucht Ausbildungszentrum auf Chemikalien

Im Ausbildungszentrum Andelfingen (AZA) wurde Löschschaum mit umweltschädlichen Substanzen benutzt. Der Standort gilt daher als belastet. Gefährdet ist das Grundwasser.

Quelle: Landbote 20.03.2023

### Giftiger Löschschaum belastet Böden um das Ausbildungszentrum Andelfingen

Am Ausbildungszentrum Andelfingen ist früher gefährlicher Löschschaum verwendet worden. Nun untersucht der Kanton Zürich, wie belastet die Böden und Gewässer darum herum sind.

Quelle: Toponline 20.03.2023

# EINSATZ VON LÖSCHSCHÄUMEN PFAS – PER- UND POLYFLUORIERTER ALKYLVERBINDUNGEN

Nach Einsatz von giftigem Löschschaum  
**Stadt muss Entschädigung zahlen**

24.01.2017



© klein\_design - Fotolia.com

abo KANTONSRAT

## Boden wegen Löschschaum verseucht: Erweiterungsbau des Gefängnisses Altstätten verzögert sich – jetzt will die SP Antworten

Da der Boden verseucht ist, verzögert sich der Erweiterungsbau des Gefängnisses Altstätten. Die SP möchte unter anderem von der Regierung wissen, wer

Janina Gehrig

07.06.2021, 05.00 Uhr

Bundesgerichtshof

## Stadt haftet für Schäden durch Feuerwehreinsatz

14. Juni 2018, 18:45 Uhr | Lesezeit: 2 min



Bei einem Feuerwehreinsatz in einem badischen Bio-Großhandel richtete umweltschädlicher Löschschaum einen Millionenschaden an. (Foto: Patrick Seeger / dpa)

**Die Feuerwehr hatte bei einem Einsatz in einem Bio-Großhandel mit fluorhaltigem Schaum gelöscht – und einen Millionenschaden angerichtet.**

## Bodensanierung nach Löschschaumeinsatz hat Vorrang

Donnerstag, 18.08.2022, 09:11 | Autor: JuraForum.de-Redaktion



Urteil (© photobyphotoboy - stock.adobe.com)

**Mannheim (jur).** Ist ein Unternehmen mit hoher Wahrscheinlichkeit für die Ursachen und Folgen eines Großbrandes mitverantwortlich, kann es wegen des massiven Einsatzes von Löschschaum für die Bodensanierung herangezogen werden. Dies hat der **Verwaltungsgerichtshof (VGH) Baden-Württemberg in Mannheim** in zwei am **Mittwoch, 17. August 2022**, zugestellten Beschlüssen entschieden (Az.: 10 S 2801/21 und 10 S 2829/21).

Anlass des Rechtsstreits war ein fünf Tage dauernder Großbrand im Jahr 2007 auf dem Gelände einer Abfallbehandlungsanlage in Herbertingen im Landkreis Sigmaringen. Auf dem Gelände befanden sich Leichtschratt, Altfahrzeuge, Elektrogeräte und Altholz. Am zweiten Brandtag entschloss sich die Feuerwehr zu einem massiven Schaummittelangriff. Dabei wurden rund 130.000 Liter Löschschaum zum Einsatz gebracht. Der Schaum, der per- und polyfluorierte Chemikalien (PFC) enthielt, gelangte teilweise in den Boden und das Grundwasser.

Das Landratsamt Sigmaringen verpflichtete die Anlagenbetreiberin zur Sanierung des Bodens und zur Reinigung des kontaminierten Grundwassers.

Gegen die sofort vollziehbare Anordnung zog das Unternehmen vor Gericht.

Umweltschädlicher  
haftet nach einem  
Schäden. Deren Be

News > Schweiz >

Walliser Behörde schlägt Alarm

## Feuerlöschschaum verschmutzt Grundwasser

Im Walliser Grundwasser wurden Schadstoffe gefunden, die von der Feuerwehr stammen. Das betrifft die ganze Schweiz.

Roger Brunner

Donnerstag, 25.03.2021, 21:05 Uhr



Dieser Artikel wurde 4-mal geteilt.

In der Industrie werden sogenannte per- und polyfluorierte Alkylverbindungen, kurz PFAS, seit Jahren eingesetzt. Dabei handelt es sich um schwer abbaubare Chemikalien, welche die Gesundheit gefährden und die Umwelt massiv belasten, wie man heute weiss.

# LÖSCHSCHÄUME UND ATLASTEN

## PFAS – PER- UND POLYFLUORIERTER ALKYLVERBINDUNGEN



### PFAS – Einsatzgebiete

- Löschschäume
  - Teflonpfannen
  - Outdoorkleidern
  - Zahnseide
  - Skiwachs
  - Popcorn-Verpackungen
  - Lithium-Ionen-Batterien
  - Schmier- und Kühlmittel etc.
- 
- Nachweis auch in Kletterseilen, Gitarrensaiten, Fahrradkettenöl, Kunstrasen, Bodylotion, Lippenstift, Smartphones etc.

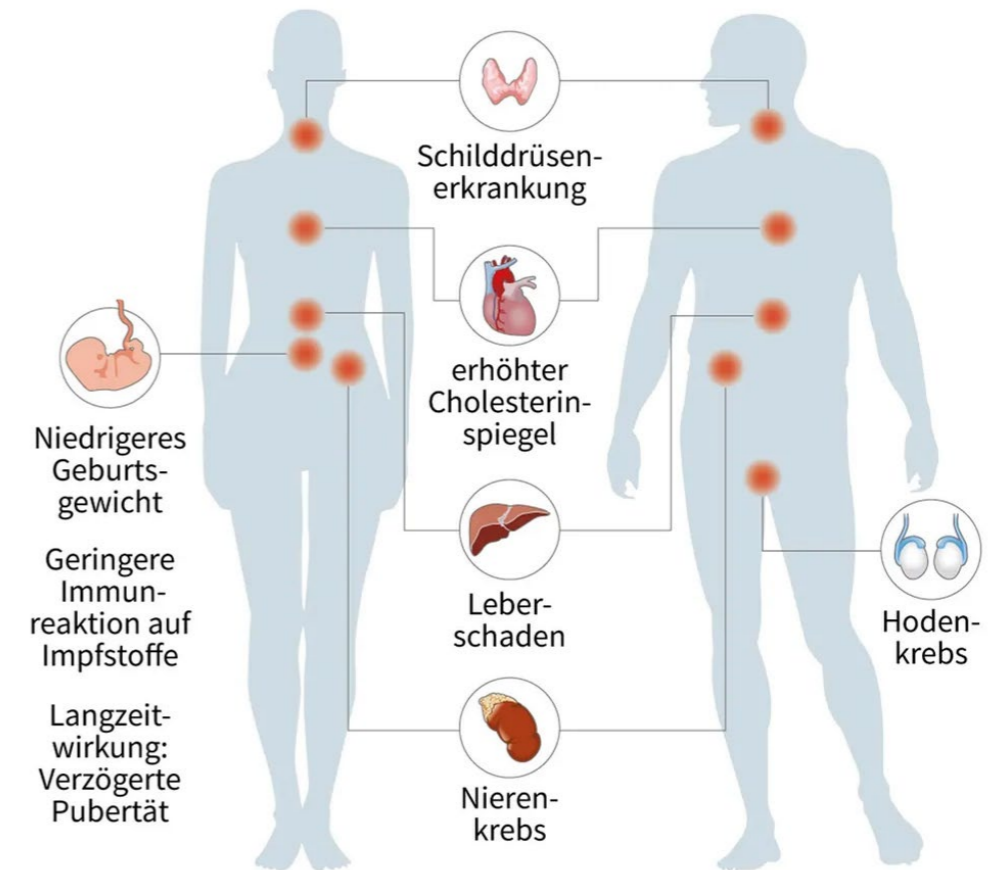
Quelle: Beobachter 12.02.2021

# LÖSCHSCHÄUME UND ALTLASTEN

## PFAS – PER- UND POLYFLUORIERTER ALKYLVERBINDUNGEN

- Als PFAS wird eine Stoffgruppe mit heute ca. 5'000 bekannten Verbindungen bezeichnet => Fluortenside.
- Fluortenside bauen sich in der Natur nicht ab (ewige Chemikalien) und sind bioakkumulativ (reichern sich im Körper an).
- PFOS und PFOA bereits heute verboten => führte 2012 zum Wegfall der Löschschäume auf Stufe Ortsfeuerwehr.
- Gemäss Europäischer Food Safety Agency wurde 2008 eine tolerierbare tägliche Aufnahme von 1'500 ng PFOA pro kg Körpergewicht postuliert.
- 2020 rechnet man mit 0.63 ng pro kg Körpergewicht für 4 PFAS inkl. PFOA.

### Effekte auf die menschliche Gesundheit

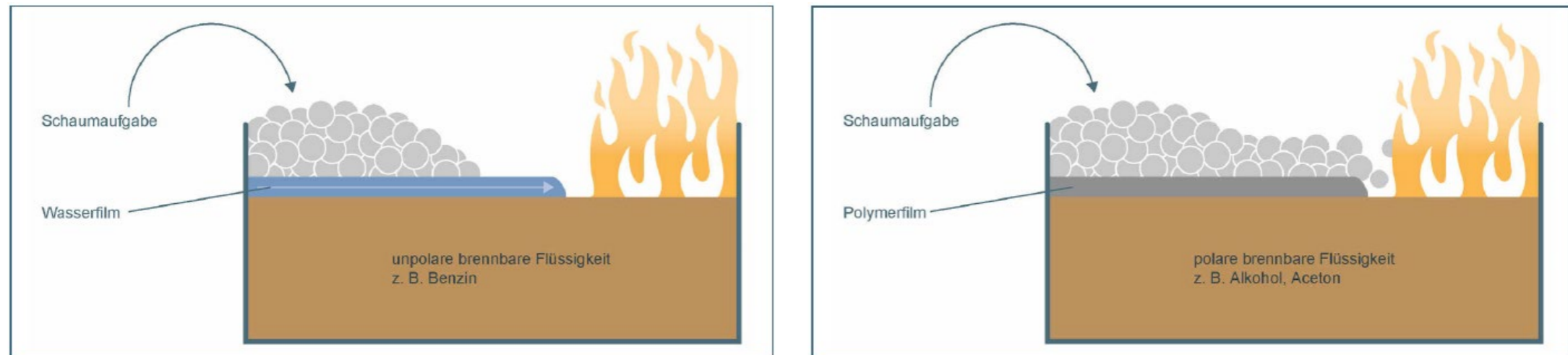


Quelle: European Environment Agency

## LÖSCHSCHÄUME UND ALTLASTEN

### AFFF – WIRKUNGSWEISE UND VERBREITUNG IM FEUERWEHREINSATZ

- AFFF-AR-Löschschäume bilden je nach Eigenschaft des brennenden Mediums (polar oder apolar) einen Polymer- oder Wasserfilm aus.



- AFFF-AR bietet beste Personensicherheit betreffend Rückzündung, bzw. generell gegen Zündung (Brandschutz)!
- AFFF verzeiht viele (Anwendungs-)Fehler, bzw. benötigt nicht viel Übung in der Löschtechnik.

# LÖSCHSCHÄUME UND ALTLASTEN

## PFAS – ÄNDERUNGEN SEIT 2023

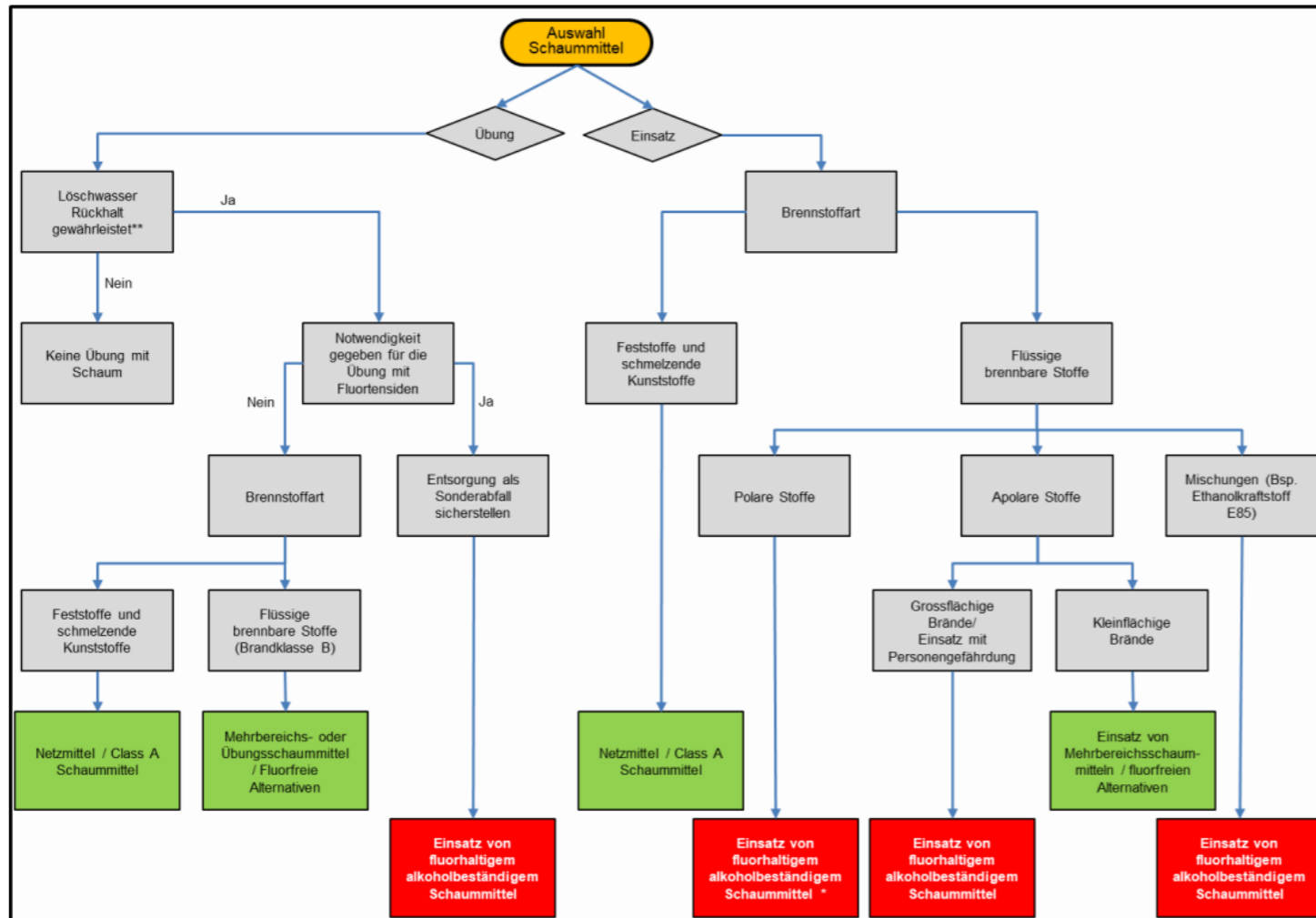
- Auf allen Universal- und Grosslöschfahrzeugen der GVZ wurde 2023 auf fluorfreie Löschschäume umgestellt (inkl. Handfeuerlöscher).
- AFFF ist teilweise noch immer in den Handfeuerlöschern auf den Fahrzeugen der Ortsfeuerwehren enthalten!
- Die GVZ empfiehlt, AFFF-haltige Schaumfeuerlöscher durch fluorfreie zu ersetzen und subventioniert den Ersatz unabhängig vom Alter des Löschers.
- Die Subvention erfolgt nur durch den gleichzeitigen Einzug der AFFF-haltigen Löscher. Die GVZ übernimmt die fachgerechte Entsorgung zusammen mit den Lieferanten.



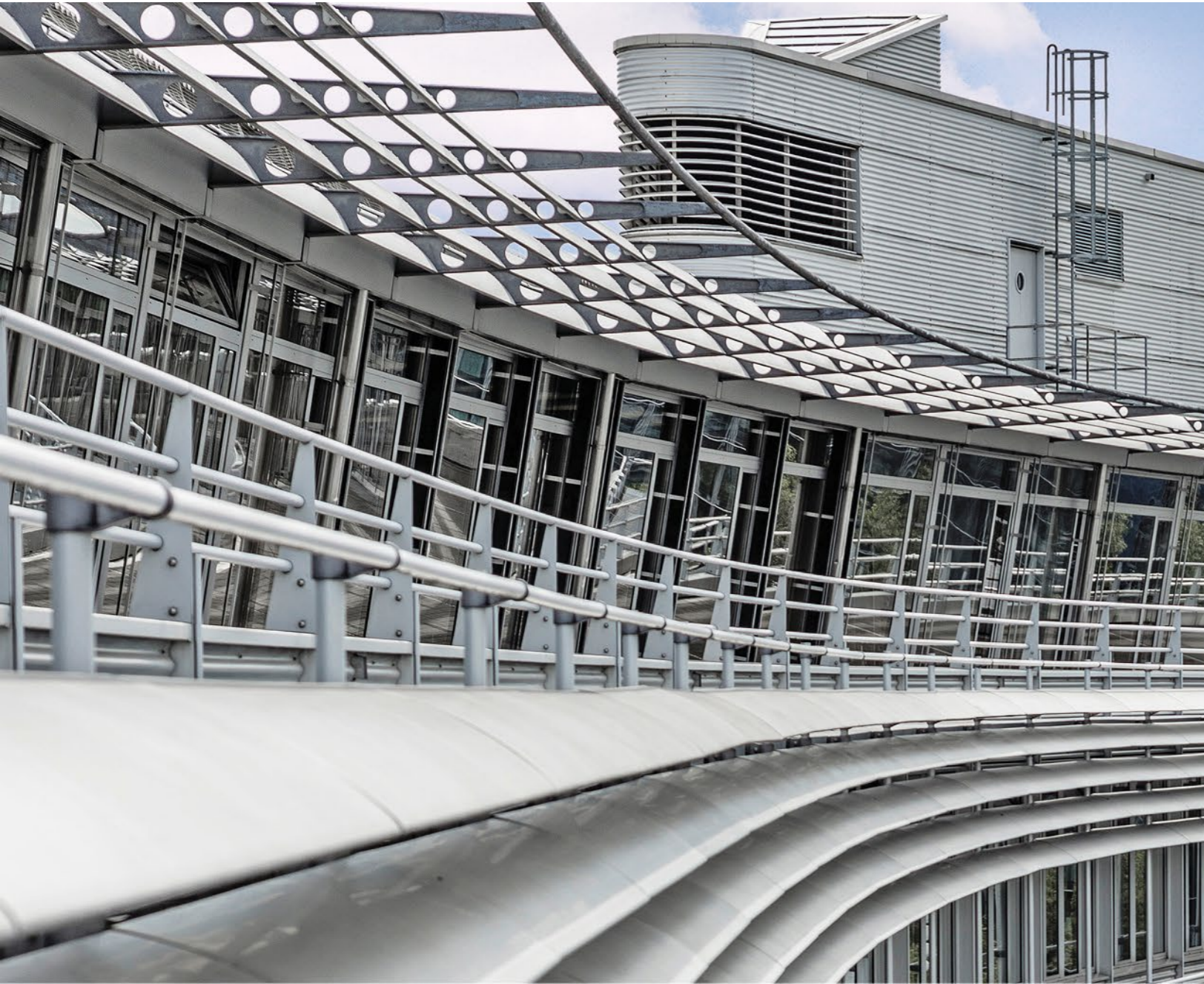
# LÖSCHSCHÄUME UND ALTLASTEN

## SCHAUMMITTELEINSATZ GEMÄSS FKS-MERKBLATT

FKS Informationsblatt ABC – 01 Feuerlöschschäume



- **Schaumeinsatz nur noch gemäss FKS-Merkblatt!**
- **Für Übungen gibt es (praktisch) keine Gründe, AFFF anzuwenden!**
- AFFF-AR kann im Ereignisfall noch über SRZ (Flughafen) und subsidiär über das LZB-Pikett bezogen werden (Stufe Stützpunkt).



**BESTEN DANK  
FÜR DEINE  
AUFMERKSAMKEIT!**

